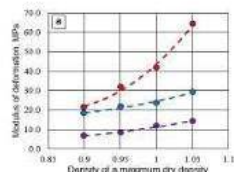


## Magazine of Civil Engineering, No.6(74), 2017



V.V. Sirotyuk, A.A. Lunev

## Strength and deformation characteristics of ash and slag mixture

Burning of coal and brown coals at thermal power plants (TPP) is the main method of generating in the Russian Federation. Inasmuch as a result of coal combustion a considerable amount of w 50% of the whole mass of base coal) the quantity of the gained ash slag in a landfill is measured of tons

[Read the article >>>](#)

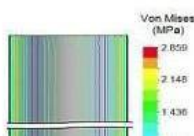
№ п/п	№ материала	ρ <sub>ср</sub> , г/см <sup>3</sup>	σ <sub>ср</sub> , МПа	ε <sub>ср</sub> , %	σ <sub>ср</sub> , МПа	ε <sub>ср</sub> , %
1	С-01	1,7	10,0	10	11	11
	С-02	1,8	11,0	11	12	12
2	С-03	1,7	10,0	10	11	11
	С-04	1,8	11,0	11	12	12
3	С-05	1,7	10,0	10	11	11
	С-06	1,8	11,0	11	12	12
4	С-07	1,7	10,0	10	11	11
	С-08	1,8	11,0	11	12	12
5	С-09	1,7	10,0	10	11	11
	С-10	1,8	11,0	11	12	12

L.I. Ogorodov, O.V. Lustina

## Mechanical characteristics of polyethylene

An experimental data about the effect of long-term natural aging without load and aging of samp the mechanical characteristics of low density polyethylene (LDPE) under uniaxial tension are pr between the mechanical characteristics of unstabilized and stabilized by a 2 % soot content of p influence of long-term impact of ash on the strength of polyethylene is estimated.

[Read the article >>>](#)



T.A. Gavrilov, G.N. Kolesnikov

## Oriented particle boards: effect of the tangential load component

Object of research: oriented particle boards (OSB) plate under the action of vertical loa used standard FE-model of the OSB-plate is used. The functioning of the OSB-plate a:

#ИСИ\_ПЕТРА

28.10.17 вышел № 6 «Инженерно-строительного журнала». Журнал индексируется в базе Scopus (все статьи начиная с 2013 г.), в ядре Core Collectio) базы Web of Science статьи (все статьи начиная с 2016 г.). Журнал включен в Перечень ВАК. Занимает первое место в рейтинге Science Index РИНЦ среди российских строительных журналов.

Публикации в журнале для всех авторов бесплатны, для развития российской строительной науки издержки по публикации покрывает Инженерно-строительный институт (ИСИ).

Студенты и аспиранты ИСИ имеют все возможности для научно-исследовательской деятельности. Всех желающих заниматься научными исследованиями в бакалавриате, специалитете, магистратуре, аспирантуре мы ждем на Дне открытых дверей ИСИ 14 декабря (четверг) в 17:00 в 118 аудитории Главного корпуса Политеха.