

## ИСИ на LXXVIII международной конференции "Архитектура. Строительство. Транспорт. Экономика"



21-22 ноября в Санкт-Петербурге состоялась международная конференция "Архитектура. Строительство. Транспорт. Экономика". В этом году студенты и преподаватели института приняли участие с девятнадцатью докладами!

На секции «Инженерные системы в строительстве» выступили магистры и преподаватели программы «Инженерные системы зданий и сооружений»:

Суднищиков Сергей Сергеевич, магистр 2-го курса, Коряковцева Татьяна Александровна, к.т.н., доцент ВШГиЭС. Тема доклада: Гидротранспортные системы в горной промышленности.

Селякова Ксения Игоревна, магистр 1-го курса, Коряковцева Татьяна Александровна, к.т.н., доцент ВШГиЭС. Тема доклада: Сравнительный анализ программных решений для проектирования водоснабжения.

Свиридова Софья Ярославовна, магистр 2-го курса, Гиргидов Армен Артурович, к.т.н., доцент ВШГиЭС. Тема доклада: Гидравлический удар от закрытия шарового крана в системе водоснабжения квартиры.

Осипова Дарья Михайловна, магистр 2-го курса, Аверьянова Олеся Валерьевна,

.т.н., доцент ВШГиЭС. Тема доклада: Кондиционирование ЦОД.

На секции «Строительные конструкции» ИСИ представляли преподаватели:

Донцова Анна Евгеньевна, ассистент ВШГиЭС ИСИ и Столяров Олег Николаевич, д.т.н., доцент ВШГиЭС ИСИ с докладом «Экспериментальные образцы складчатых конструкций из текстильно-армированного бетона»;

Олехнович Янис Айгарсович, старший преподаватель ВШПГидС ИСИ с докладом «Результаты аналитического моделирования зависимости стоимости теплоизоляционного материала от его технических характеристик».

На секции «Реставрация и сохранение архитектурного наследия» ИСИ представлял:

Гиргидов Армен Артурович, к.т.н., доцент ВШГиЭС, ИСИ. Тема доклада: Предложение конструкции двускатной крыши минимизирующее образование льда.

На секции «Информационные технологии в строительстве» от ИСИ выступили:

Бардина Галина Андреевна, старший преподаватель ВШПГидС, Михайловская Людмила Андреевна, ассистент ВШПГидС. Тема доклада: Эффективность обучаемого искусственного интеллекта при создании архитектурно-художественных решений.

На секции «Безопасность труда в строительстве» выступили:

Ирина Климова, доцент ВШТБ, Виталий Кудинов, доцент ВШТБ, Нина Румянцева, доцент ВШТБ, доцент Алексей Ульянов, доцент ВШТБ, также с докладами выступили студенты Ангелина Величко, Дарья Денисенко, Анастасия Любимова.

На секции «Градостроительство» выступили магистры и преподаватель программы «Городское строительство и хозяйство»:

Ян Цзяшэн магистр 1-го курса, Юань Ибо магистр 1-го курса, Екатерина Негуляева к.т.н., доцент ВШГиЭС. Тема доклада: Велопешеходные дорожки «Зеленый путь» как многофункциональный элемент городской инфраструктуры (опыт Китая).

В рамках работы конференции состоялся выезд на учебный полигон «Умный труд». Андрей Никулин (к.т.н., декан строительного факультета СПбГАСУ) и Надежда Субботина (директор полигона, старший преподаватель кафедры техносферной безопасности СПбГАСУ) провели экскурсию по полигону, участники обсудили вопросы повышения безопасности труда работников строительной отрасли на основе инновационных методов обучения безопасным приемам и методам выполнения работ.

В рамках этой встречи состоялось торжественное открытие нового стенда «Роботизированная установка пожаротушения» ИЦ пожарной робототехники «ЭФЭР».









## Педагогические технологии в высшей школе

В 1933 г. А. Макаренко писал: «Наше педагогическое производство никогда не строилось по технологической логике, а всегда по логике моральной проповеди... Именно поэтому у нас просто отсутствуют все важные отделы производства: технологический процесс, учет операций, конструкторская работа, применение конструкторов и приспособлений, нормирование, контроль, допуски и браковка»

Технологический подход

- «Близкий» технологический подход: результаты работы педагогических технологий
- анализировать и систематизировать на научной основе имеющийся практический опыт и его использование
- комплексно решать образовательные и социально-воспитательные проблемы
- обеспечивать благоприятные условия для развития личности
- уменьшать эффект влияния неблагоприятных обстоятельств на человека
- оптимизировать организацию, взаимодействие и распределение ресурсов
- использовать технологии, эффективные и разработанные педагогами, родителями и молодежью для решения образовательных, социальных и педагогических проблем







# Расчет расхода в

Чтоб понять, какой из тепловых и эксергетический анализы п

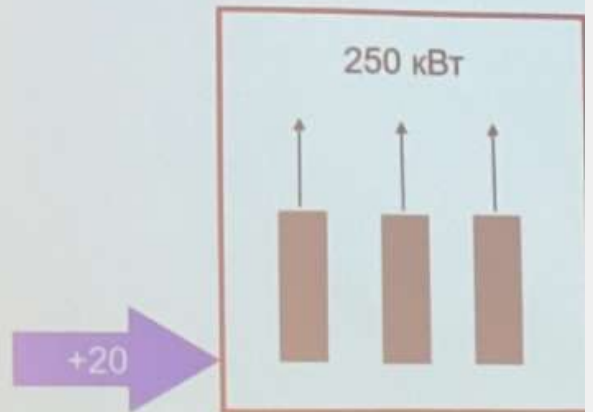
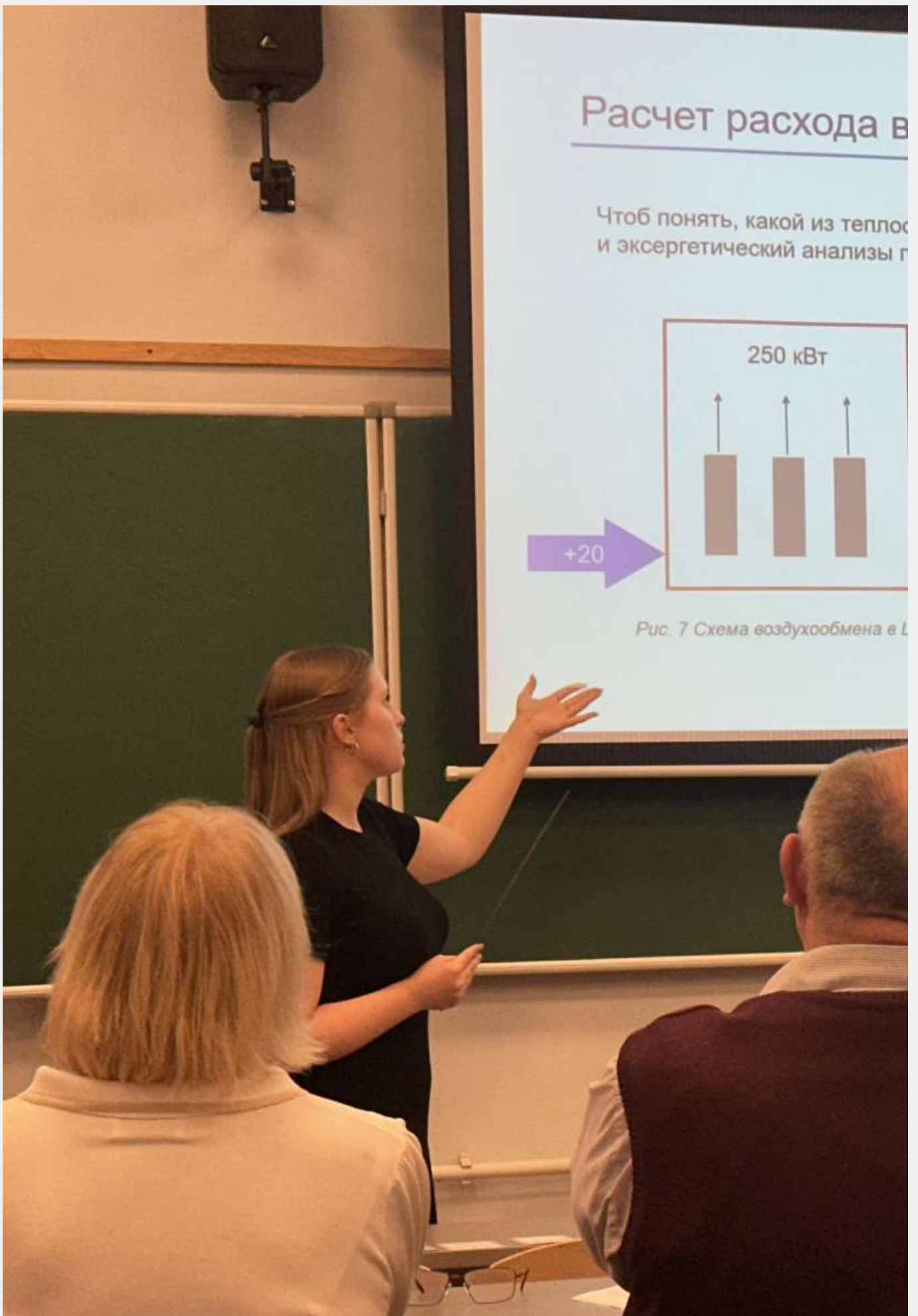


Рис. 7 Схема воздухообмена в L





## Выводы

- ❑ Увеличение времени задвижки с
- ❑ Значение давления ГУ в системе  
значение давления в системе из
- ❑ Определение параметров ГУ в  
выбранного ПО требует дальней
- ❑ Наличие коллектора способств  
трубе (стальной трубопровод),  
волн и увеличению их амплитуд
- ❑ Возмущения в стояке системы  
рассматриваться как зыбь (ППР
- ❑ Требуется учитывать одновре  
кранов.

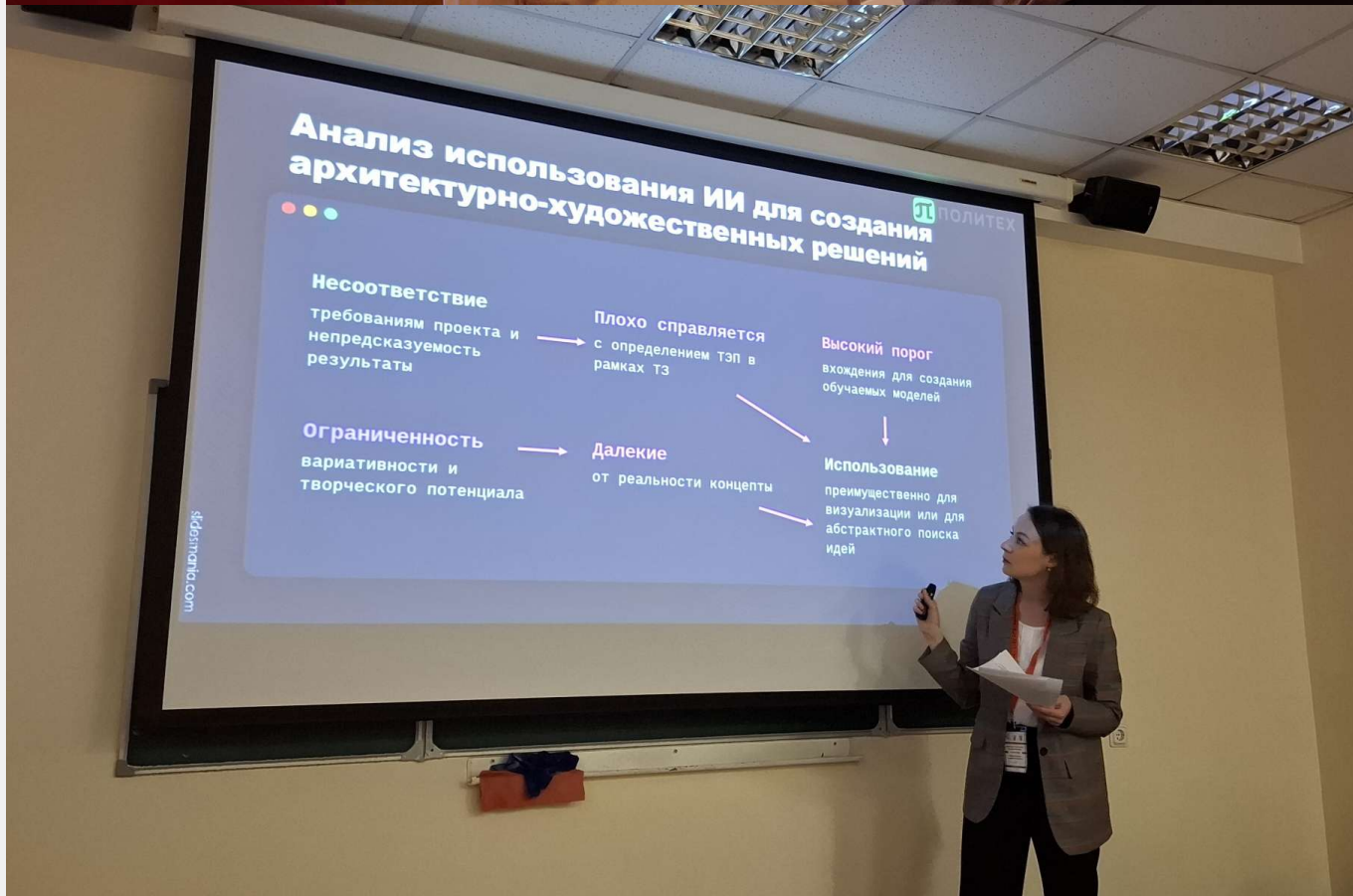




**Охрана**  
- система сохра  
работников в пр  
деятельности, т  
правовые, соци  
организацион  
санитарно-гиг  
профилактиче  
реабилитацион  
мероприятия.  
2. Актуальность  
теоретической основы















САНКТ-ПЕТЕРБУРГСКИЙ ГОСУДАРСТВЕННЫЙ УНИВЕРСИТЕТ  
НАУЧНО-ТЕХНИЧЕСКИЙ ЦЕНТР

САНКТ-ПЕТЕРБУРГСКИЙ ГОСУДАРСТВЕННЫЙ УНИВЕРСИТЕТ  
САНКТ-ПЕТЕРБУРГСКИЙ ГОСУДАРСТВЕННЫЙ АРХИТЕКТУРНО-СТРОИТЕЛЬНЫЙ УНИВЕРСИТЕТ

Содис  
ТЕКСПЛОТ

ИТС

Информационная партнерия  
СТРОИТЕЛЬСТВО

LXXVIII Международная научно-практическая конференция

АРХИТЕКТУРА.  
СТРОИТЕЛЬСТВО.  
ТРАНСПОРТ. ЭКОНОМИКА

21-22 ноября

LXXVIII Международная научно-практическая конференция  
АРХИТЕКТУРА. СТРОИТЕЛЬСТВО. ТРАНСПОРТ. ЭКОНОМИКА  
ГРАФИК РАБОТЫ И МЕСТО ПРОВЕДЕНИЯ

Понедельник, 21 ноября	Вторник, 22 ноября
Торжественное открытие	Встреча с представителями органов власти
Торжественное открытие	20.00-21.00
4-й этаж	Встреча с представителями органов власти
Торжественное открытие	20.00-21.00
Конференц-зал	20.00-21.00
Архитектура	10.00-11.00
Строительство	11.00-12.00
Транспорт	12.00-13.00
Экономика	13.00-14.00
Посещение выставочного зала	14.00-15.00
Обед	15.00-16.00
Посещение выставочного зала	16.00-17.00
Посещение выставочного зала	17.00-18.00
Посещение выставочного зала	18.00-19.00
Посещение выставочного зала	19.00-20.00
Посещение выставочного зала	20.00-21.00
Посещение выставочного зала	21.00-22.00