

## ИСИ развивает сотрудничество с Азербайджанским архитектурно-строительным университетом



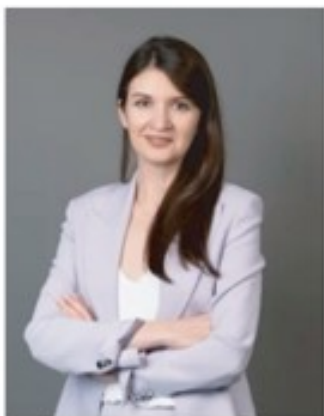
5 декабря в ИСИ СПбПУ проведена запланированная рабочая онлайн встреча с представителями Азербайджанского архитектурно-строительного университета (АзАСУ). Со стороны АзАСУ во встрече приняли участие: Проректор по международным отношениям, проф. Абдуллаева Наргиз Джавад кызы; декан инженерного факультета Фарзалиев Сахиб Абдулали оглы; декан факультета водного хозяйства и инженерно-коммуникационных систем Эльгиз Гасанов; зав. кафедрой «Строительные конструкции», Гаджиев Мухлис Ахмед оглы; директор центра карьеры и практики Ханлар Ганиев; директор отдела по международным отношениям Фархад Алиев и директор центра мониторинга и обеспечения качества Кенуль Агаева. ИСИ СПбПУ представляли директор института Марина Петроченко, зам. директора по учебно-методической работе Максим Терех и ответственный по международной деятельности Михаил Романов.

С самого начала беседы установилась теплая доверительная атмосфера, так как многие из азербайджанских коллег в свое время обучались в СССР.

«Сотрудничество между российскими и азербайджанскими вузами имеет большую историю и, несомненно, требует развития. Поэтому сегодняшняя встреча очень важна для нас».

- отметила Наргиз Абдуллаева:

Стороны обсудили возможности организации взаимодействия в таких сферах как: обмен студентами и преподавателями; участие в международных конференциях и конкурсах; совместная публикационная активность; работа по повышению позиций наших вузов в международных рейтингах и др. Были согласованы мероприятия для скорейшего подписания Меморандума о взаимопонимании и Дорожной карты сотрудничества. Со стороны АзАСУ ответственным за реализацию данных мероприятий назначен Ханлар Ганиев, со стороны ИСИ СПбПУ – Михаил Романов.



## ИНЖЕНЕРНО-СТРОИТЕЛЬНЫЙ ИНСТИТУТ

**Петроченко  
Марина Вячеславовна**

директор Инженерно-строительного института, к.т.н.

[petrochenko\\_mv@spbstu.ru](mailto:petrochenko_mv@spbstu.ru)

**3300+**

студентов

**250+**

преподавателей

**50+**

программ высшего образования

**14**

научных и учебных лабораторий

**600+**

выпускников  
каждый год

**170+**

кандидатов  
и докторов наук

**80+**

программ  
ДПО

**100+**

индустриальных  
партнеров

## ОСНОВНЫЕ НАУЧНЫЕ ЦЕНТРЫ И УЧЕБНЫЕ ЛАБОРАТОРИИ

Научно-исследовательская лаборатория строительных конструкций и материалов «Политех-СКИМ-тест»

Учебная лаборатория «Иновационные дорожно-строительные материалы»

Научно-исследовательская лаборатория «Фасадные конструкции зданий и сооружений»

Учебная лаборатория «Аддитивные технологии и 3D принтинг»

Научно-образовательный центр общестроительных технологий «Высота»

Учебная лаборатория инженерной экологии и мониторинга



## ИНЖЕНЕРНО-СТРОИТЕЛЬНЫЙ ЖУРНАЛ

**Линник  
Екатерина Александровна**

главный редактор журнала

[linnik\\_ea@spbstu.ru](mailto:linnik_ea@spbstu.ru)

**Инженерно-строительный журнал** — ведущее научное издание по строительной тематике в России, осуществляющий публикацию статей высокого научного уровня, широкий охват авторской и читательской аудитории по всему миру

**Q2**

SNIP (Scopus)

**K1**

по коэффициенту научной значимости (ВАК)

**8**

выпусков в год

**7**

специальностей ВАК

**60+**

стран авторов

**10,5**

средний индекс Хирша авторов

**80+**

новых авторов ежегодно

**12**

баз данных (охват читательской аудитории)

### ТЕМАТИКА ЖУРНАЛА

- Строительные конструкции, здания и сооружения
- Основания и фундаменты, подземные сооружения
- Теплоснабжение, вентиляция, кондиционирование воздуха, газоснабжение и освещение
- Водоснабжение, канализация, строительные системы охраны водных ресурсов
- Строительные материалы и изделия (технические науки)
- Гидротехническое строительство, гидравлика и инженерная гидрология
- Строительная механика



[ice.spbstu.ru](http://ice.spbstu.ru)

The image shows a Zoom meeting interface with a 3x3 grid of video thumbnails and a participant list on the right side. The thumbnails show various participants, some with names and some as 'Guest' (Гость). The participant list on the right is titled 'Участники 9' and lists the following names with their corresponding icons:

- Марина Петровна
- Копил Агаева
- Максим Дмитриевич Терех
- Ханлар Ганиев
- Мухлис Гаджиев
- Эльгиз Гасанов
- Гость
- Saxib Farzalyev
- Гость

The grid thumbnails are arranged as follows:

- Top-left: Marina Petrovna and Kopyl Agayeva
- Top-middle: Kopyl Agayeva
- Top-right: Khanlar Ganiev
- Middle-left: Maxim Dmitriyevich Terex
- Middle-middle: Muxlis Gadzhiyev
- Middle-right: Guest
- Bottom-left: Guest
- Bottom-middle: Saxib Farzalyev
- Bottom-right: Elgiz Gasanov