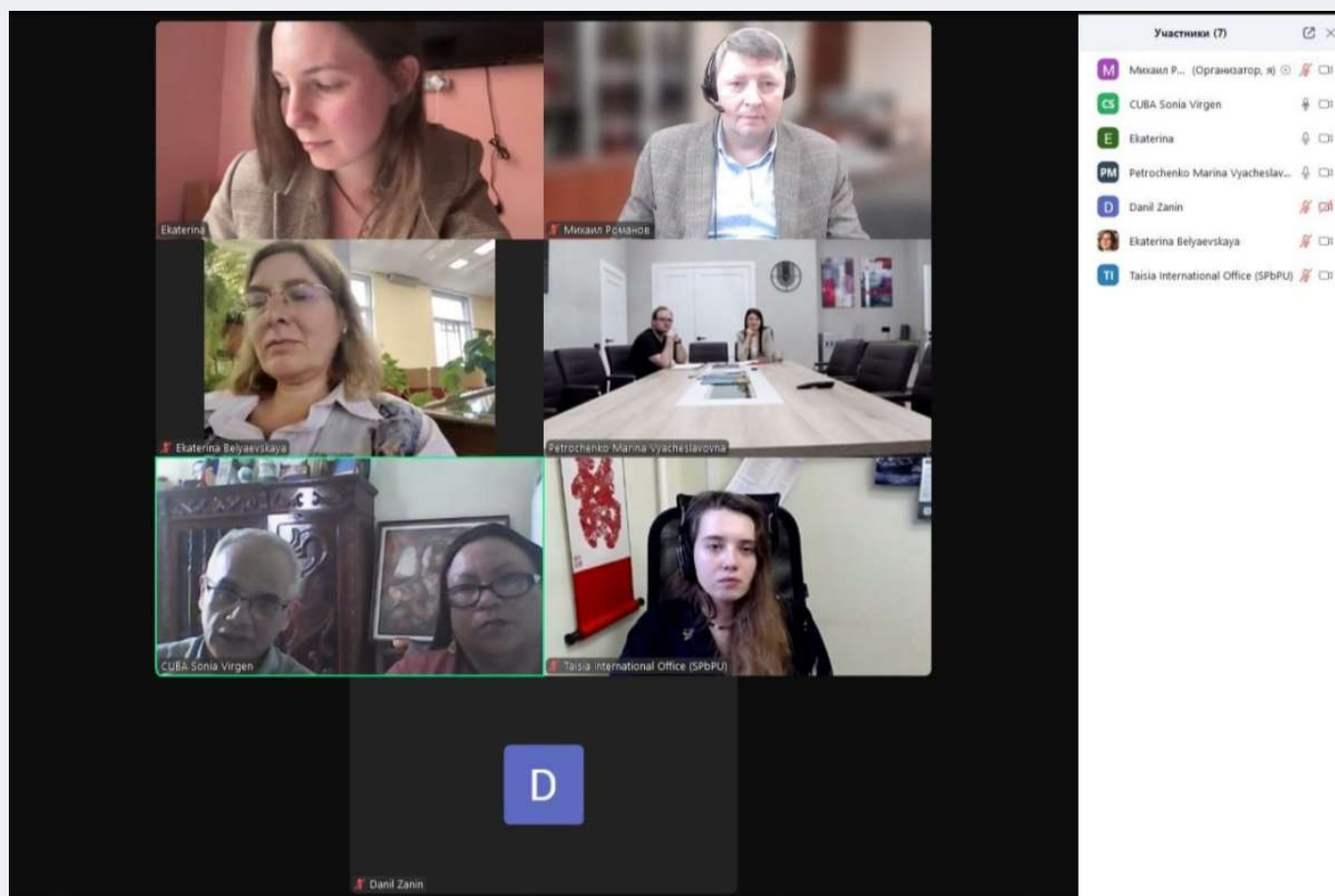


ИСИ развивает сотрудничество с Советом по культурному наследию Республики Куба



В декабре 2024 г. состоялся визит делегации СПбПУ на остров Куба. Он-лайн встреча с руководством Национального совета по культурному наследию Республики Куба, проведенная 28 марта 2025 г. стала логическим продолжением данного визита. В онлайн-встрече приняли участие, с Российской стороны: директор Инженерно-строительного института Марина Петроченко, ответственный по международной деятельности ИСИ Михаил Романов, ассистент ВШПГиДС Егор Мелехин, а также сотрудники международных служб СПбПУ Екатерина Беляевская и Таисья Клецкина; со стороны Республики Куба: Соня Вирхен Перес Мохена, президент Национального совета по культурному наследию и Нильсон Акоста, вице-президент Национального совета по культурному наследию.

В своей вступительной речи Соня Перес, в частности, отметила:

«Куба – остров и существующие климатические особенности оказывают существенное негативное влияние на здания, особенно это касается исторически ценных зданий».

В ответном слове Марина Петроченко заметила:

«В Санкт-Петербурге также очень влажный климат и мы сталкиваемся с аналогичными проблемами. Поэтому мы бы хотели объединить наши усилия в области сохранения объектов культурного наследия для будущих поколений».

Марина Петроченко, также, выступила с презентацией посвященной опыту ИСИ в цифровизации объектов культурного наследия, полученному в результате выполнения проекта «МетаКампус Политех». Кубинские коллеги отметили высокий уровень проведённой работы и пообещали подобрать объект исследований для обучения и отработки навыков местных студентов.

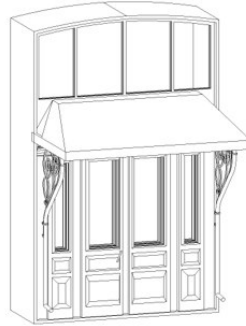
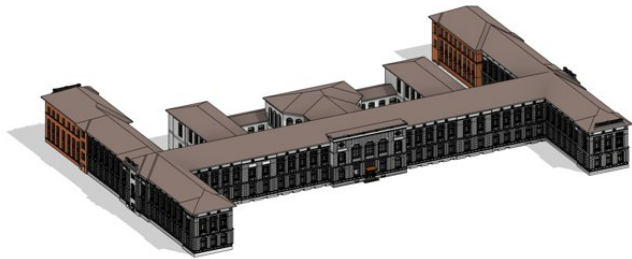
По результатам встречи представители ИСИ СПбПУ и Национального совета по культурному наследию Республики Куба договорились о запуске совместного проекта по цифровизации объектов культурного наследия с участием студентов кубинских

14

Примеры цифровых моделей предметов охраны






<p>уровне 2-го этажа: центральный ризалит; с лучковыми перемычками, с полуциркулярным завершением, овальными; исторический рисунок расстановки, цвет, материал оконных заполнений; рамочные с профилированными откосами наличники; профилированные наличники с замковыми камнями стилизованными волотами; прямоугольный дверной проем главного подъезда – местоположение, габариты, конфигурация, дверное заполнение (деревянное, филеичатое с остеклением, и остекленной фрамужой); ступени главного подъезда – габариты, конфигурация, материал (известняк); металлический козырек главного подъезда на двух кронштейнах (материал, габариты, техника исполнения, рисунок); флагодержатели; горизонтальные членения фасада: профилированный архитрав, фриз, профилированный карниз с дентикулами и парными кронштейнами на углах, межэтажные профилированные тяги, рустованные и фактурные «под шубу» пояса; аттик с балюстрадой центрального ризалита;</p>	 
---	---



15

Примеры цифровых моделей предметов охраны



<p>Объемно-пространственное решение:</p>	<p>исторические габариты и конфигурация вытянутого по оси северо-восток – юго-запад одно-двухэтажного здания с башней (на плане под № 4);</p> <p>крыша – исторические габариты (включая высотные отметки) и конфигурация (над одноэтажным объемом – двускатная);</p>	  
--	--	---

