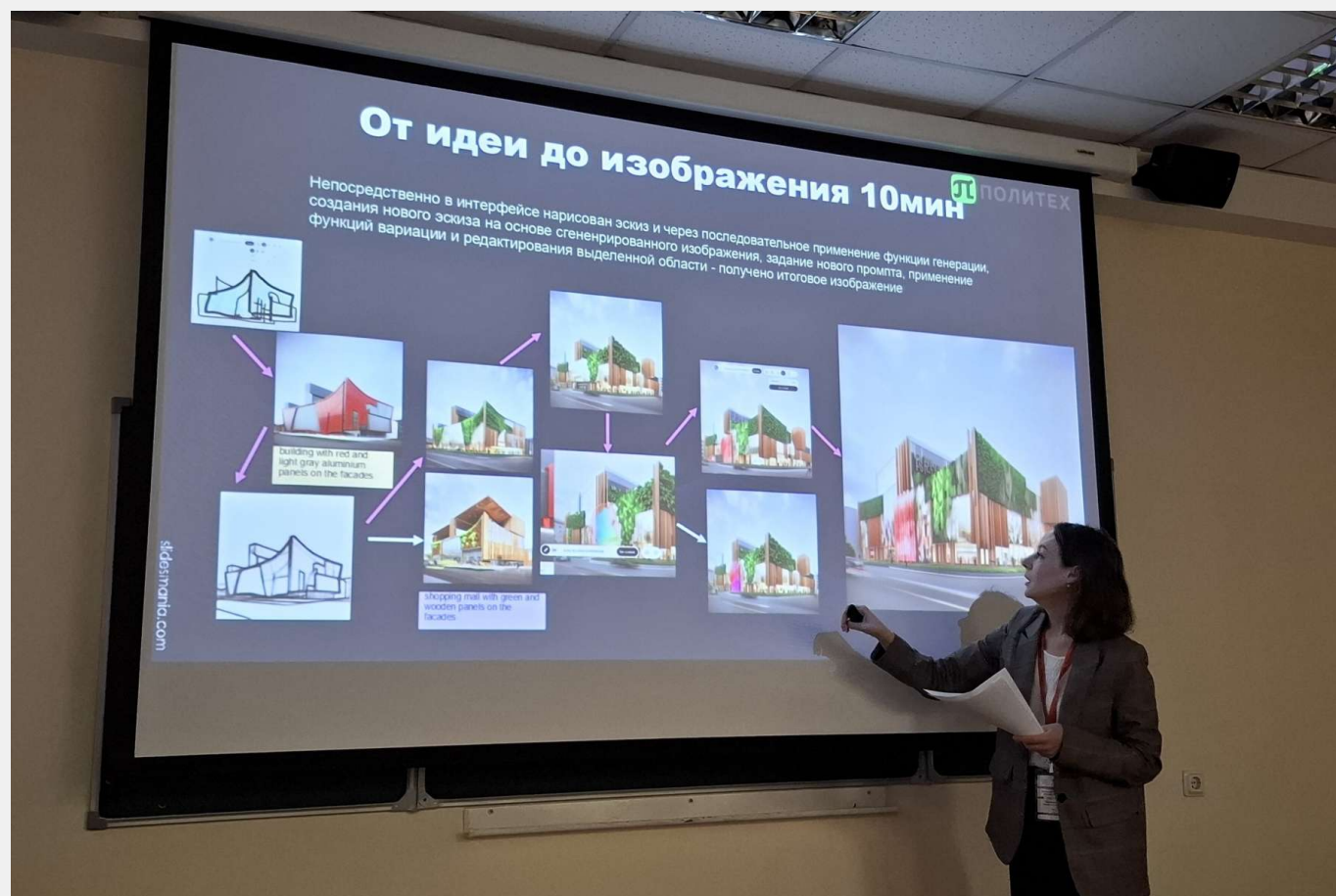


Искусственный интеллект в архитектуре: преподаватели ИСИ тестируют новые технологии



Преподаватели ИСИ Галина Бардина и Людмила Михайловская изучают возможности искусственного интеллекта в области архитектурного проектирования и использование обучаемых нейросетей для создания архитектурно-художественных решений. Результаты исследования были представлены на LXXVIII Международной научно-практической конференции «Архитектура – Строительство – Транспорт – Экономика», прошедшей 21-22 ноября 2024 г.

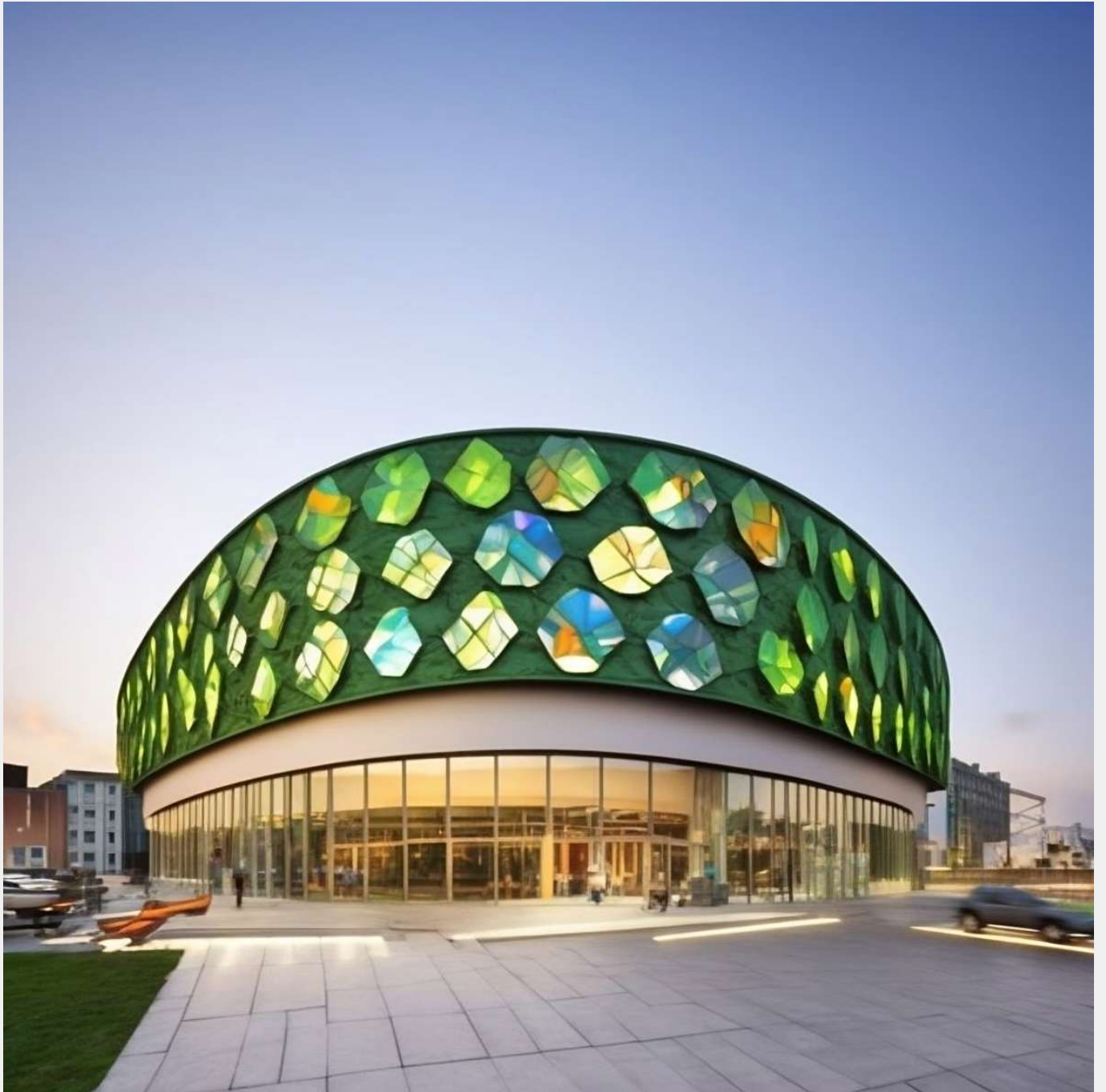
На данный момент происходит обновление рабочих программ дисциплин «Архитектура» и «Архитектурное проектирование с использованием информационного моделирования», во время изучения которых студенты будут генерировать архитектурные эскизы с помощью ИИ. Студенты научатся создавать собственную обучаемую модель, составлять промпт (описание будущего изображения), создавать эскиз для генерации, использовать функции вариации, анализировать полученные результаты.

В процессе учебы такой подход помогает студентам увидеть различные варианты реализации своих идей еще до того, как они начнут работать над окончательной

версией проекта, привить интерес к творческому поиску, повысить креативность итоговых архитектурных решений.

В программе дополнительного образования Инженерно-строительного института также предусмотрено проведение специализированных лекционных и практических занятий по работе с современными инструментами искусственного интеллекта.





Результаты генерации

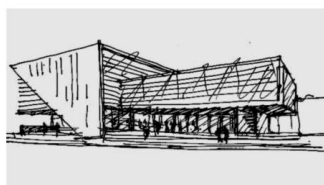
Использование различных промптов позволяет получить множество уникальных решений.



Генерация по эскизу

Эскиз, основанный на построенной условными объемами 3д модели позволяет выполнить создание архитектурно-художественных решений в соответствии с заданными ТЭП: конфигурация в плане, расположение на участке, выделение главного входа, этажность.

Эскиз:



Генерации:



