

## **Магистерская программа «Информационное моделирование объектов градостроительства»**



### **Магистерская программа 07.04.04\_01 «Информационное моделирование объектов градостроительства»**

*Научный руководитель программы – к.т.н., доцент Т.Л. Симанкина*

В инженерно-строительном институте СПбПУ лицензирована магистерская программа 07.04.04\_01 «Информационное моделирование объектов градостроительства» по направлению «Градостроительство».

Программа учитывает комплексный подход к информационному моделированию объектов градостроительства, изучению градостроительных норм, гражданского, земельного законодательства, основополагающих принципов государственного кадастрового учета объектов недвижимости.

*Количество мест (только очная форма обучения):*

бюджет (всего) – 30;

контракт – 15.

## Ключевые особенности программы:

междисциплинарность: в учебном плане логично выстроены строительные, архитектурные и правовые дисциплины;

комплексный подход к информационному моделированию объектов градостроительства, изучению градостроительных норм, гражданского, земельного законодательства, основополагающих принципов государственного кадастрового учета объектов недвижимости;

активные связи с зарубежными учебными и научными организациями;





широкий профиль профессий выпускников: руководитель проекта, инженер-проектировщик, BIM-проектировщик, специалист по оценке недвижимости, помощник кадастрового инженера, проектировщик инфраструктуры «умного дома», проектировщик доступной среды и др.;

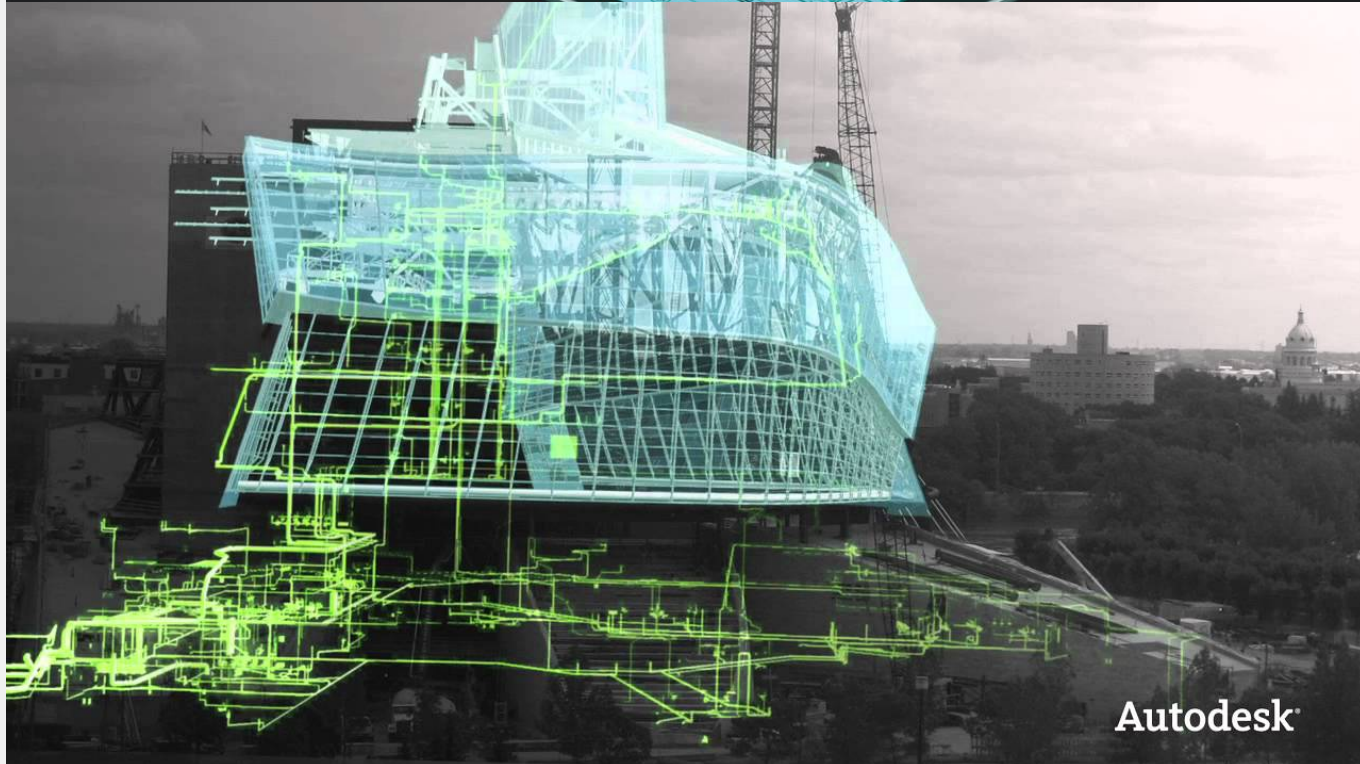
плодотворное сотрудничество с ведущими проектными, строительными компаниями, профильными комитетами и смежными организациями: «Эталон» ЛенСпецСМУ, АО «Ренейссанс Констркшн», Vysotskiy Consulting, ФГУП «РосНИПИ Урбанистики», Комитетом по благоустройству СПб, ГУИОНОм и др.;



высокопрофессиональный состав преподавателей;  
внимательное отношение к обучающимся.

**Изучаемые дисциплины:** Цифровое моделирование зданий и сооружений, Градостроительное проектирование, Ландшафтная архитектура, Землеустройство и кадастровый учет, История архитектуры и перспективы развития городов, Архитектурно-градостроительная оценка недвижимости, Стратегии реконструкции исторической части города, Обследование зданий и сооружений, Бизнес-планирование

В строительстве и др.





Некоторые занятия проходят непосредственно на объектах, как например: архитектурно-градостроительный ансамбль Петергофа, «золотой треугольник» Санкт-Петербурга и др.

На протяжении учёбы, студенты принимают участие в российских и международных форумах и конференциях на актуальные темы.

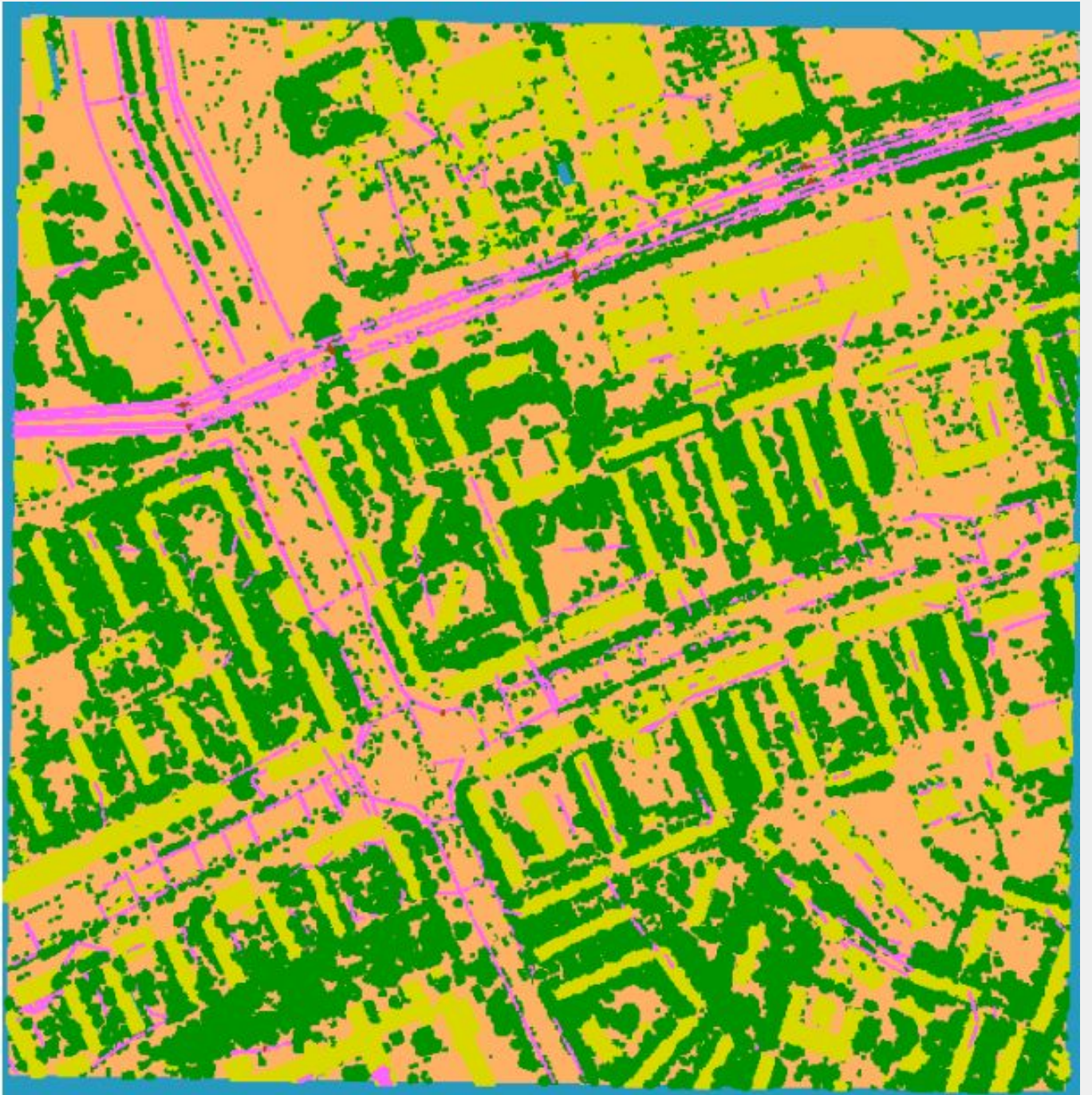
***Наиболее интересные темы выпускных работ:***

Информационное обеспечение градостроительной деятельности

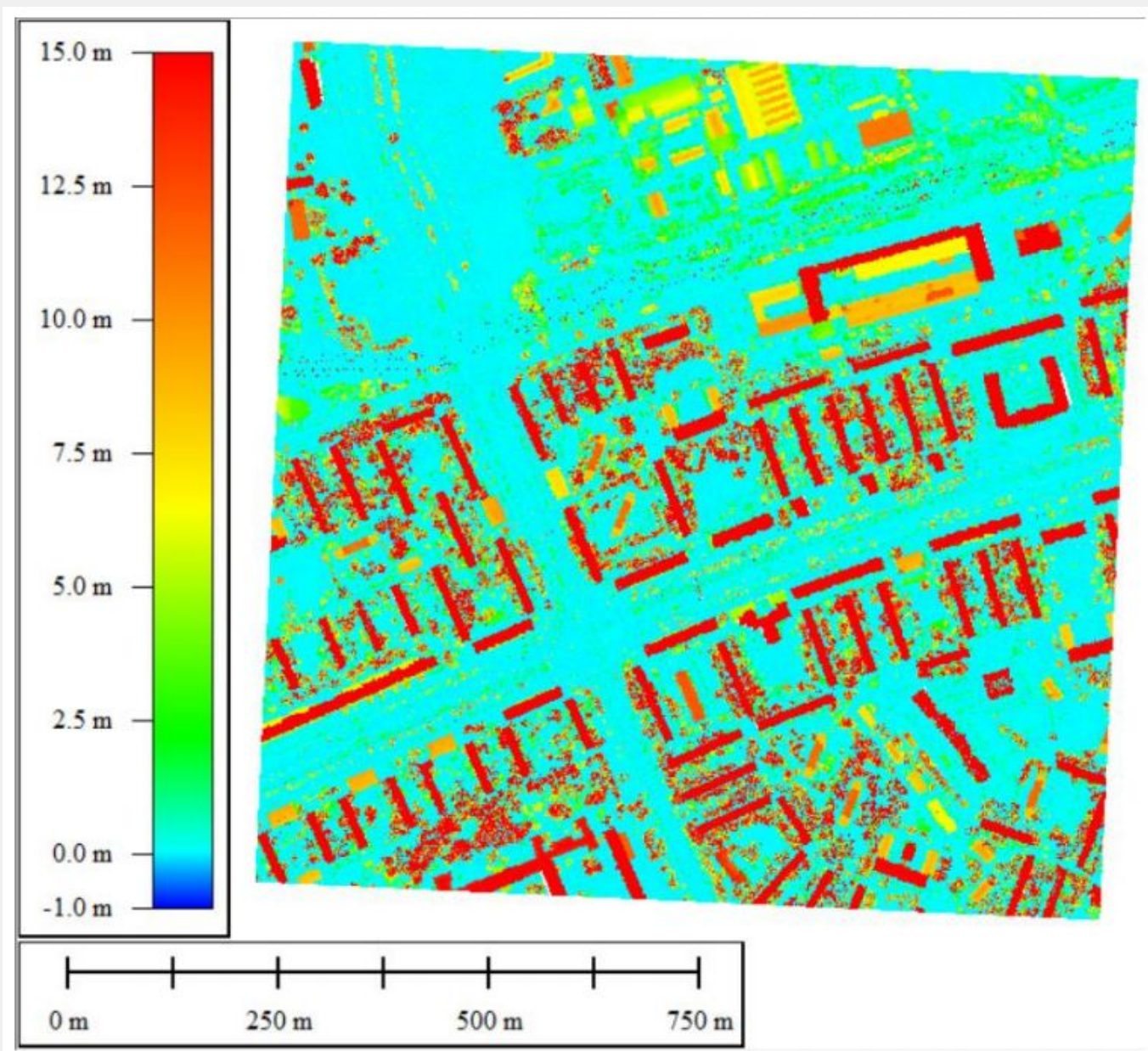
Постановка ОКС на кадастровый учет с применением цифровой модели объекта

Параметрическая кластеризация городов

Анализ инвестиционной привлекательности территории с использованием общедоступной информации сайта Региональной информационной системы «Геоинформированная система Санкт-Петербурга»







Выпускник магистерской программы сможет успешно применять полученные знания и практические навыки в области градостроительной деятельности, давать грамотную техническую, экономическую и юридическую оценку инвестиционно-строительного проекта, проводить соответствующую градостроительную экспертизу, а также разрабатывать информационную (BIM) модель объекта. Знание основ функционального зонирования территории городов, перспективы и закономерности развития, позволит специалисту определить наиболее эффективное использование объекта недвижимости или комплекса объектов, активно участвовать в процессе экономического и территориального развития города.

### **Приглашаем**

**выпускников-бакалавров ИСИ СПбПУ, университетов России поступать на обучение по программе магистратуры «Информационное моделирование**



**объектов градостроительства», определяющей будущее развитие градостроительства России!**

Иногородние студенты обеспечиваются общежитием.

***Справки о программе и приеме на обучение можно получить:***

- на [сайте](#) ИСИ;

- у научного руководителя программы [e-mail](#).