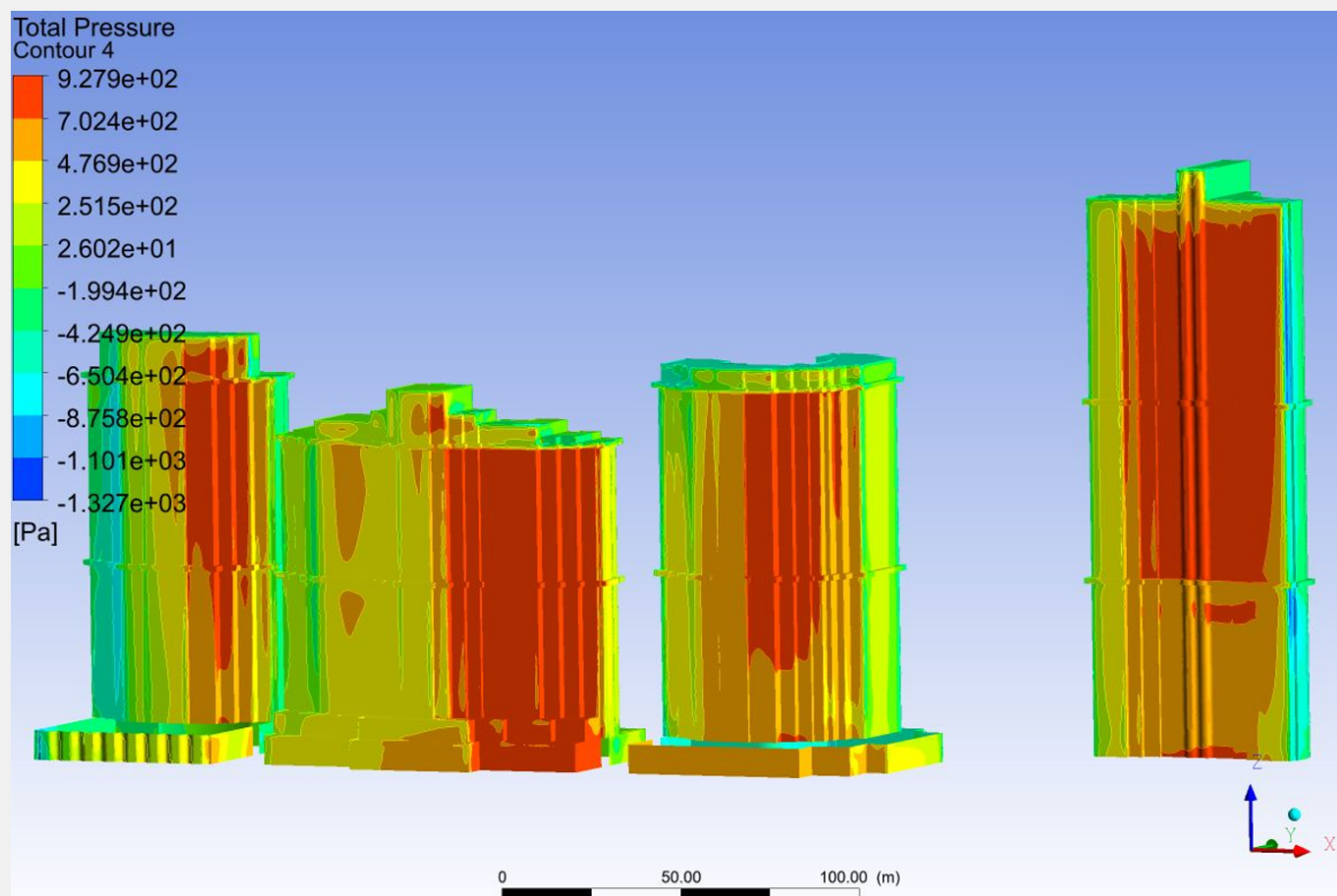


## Математическое моделирование пиковых ветровых нагрузок в научно-исследовательской лаборатории ИСИ

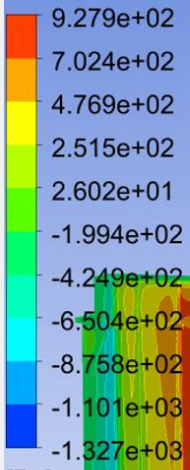


Коллектив научно-исследовательской лаборатории «Фасадные конструкции зданий и сооружений» завершил комплекс работ по выполнению математического моделирования пиковых ветровых нагрузок, действующих на фасады существующих многоквартирных жилых домов ЖК «Алые паруса», расположенных по адресу: город Москва, район Щукино, улица Авиационная, дом 79 и 79 корпус 1 (СЗАО) на основе решения численной аэродинамической задачи по 24 направлениям ветра с шагом  $15^\circ$  CFD-методом.

Подготовленный технический отчет позволяет оценить ветровое воздействие на фасады рассматриваемых зданий сложной формы, пиковые аэродинамические коэффициенты для которых не приведены в нормативной документации, а также учесть влияние окружающей застройки на жилой комплекс. Результаты исследования являются основой для выполнения статических расчетов навесных фасадных систем и конструкций фасадного остекления реконструируемого здания.



Total Pressure  
Contour 4



[Pa]

