

Новый номер "Инженерно-строительного журнала"

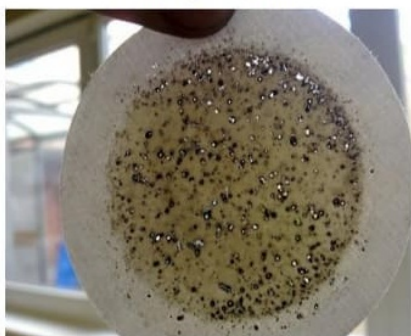
tracks of hot droplets were seen before the dust chamber. As a result there were no luminous tracks at the exit of the cyclone.



Figure 3. Tracks of hot metal droplets at the entry of the cyclone

The distance to the welding arc is 2 meters. A marking tracer – dust receiving adapter is arranged in the center of the air duct. Tracers to mark hot metal droplets were used to identify whether they appeared or not in the flow before and after cyclone work.

before cyclone work



after cyclone work



Figure 4. Marking tracers before and after cyclone work (1:1)

#ИСИ_ПЕТРА

05.03.18 вышел очередной номер нашего «Инженерно-строительного журнала / Magazine of Civil Engineering». Журнал индексируется и в Scopus, и в Web of Science (причем в ядре – в Core Collection)

Журнал включен в Перечень ВАК (по 05.23.00 – строительство и архитектура). Занимает первое место в рейтинге Science Index РИНЦ среди российских строительных журналов. На 04.03.18 обновленное значение показателя CiteScore Tracking за 2017 год составляет 0.79.

Публикации в журнале для всех авторов бесплатны, для развития российской строительной науки издержки по публикации покрывает Инженерно-строительный институт (ИСИ). Студенты и аспиранты ИСИ активно участвуют в научно-исследовательской работе. Об этом мы расскажем на Дне открытых дверей ИСИ в 17:00 в четверг 15.03.18, ауд. 118, Главный учебный корпус Политехнического университета.