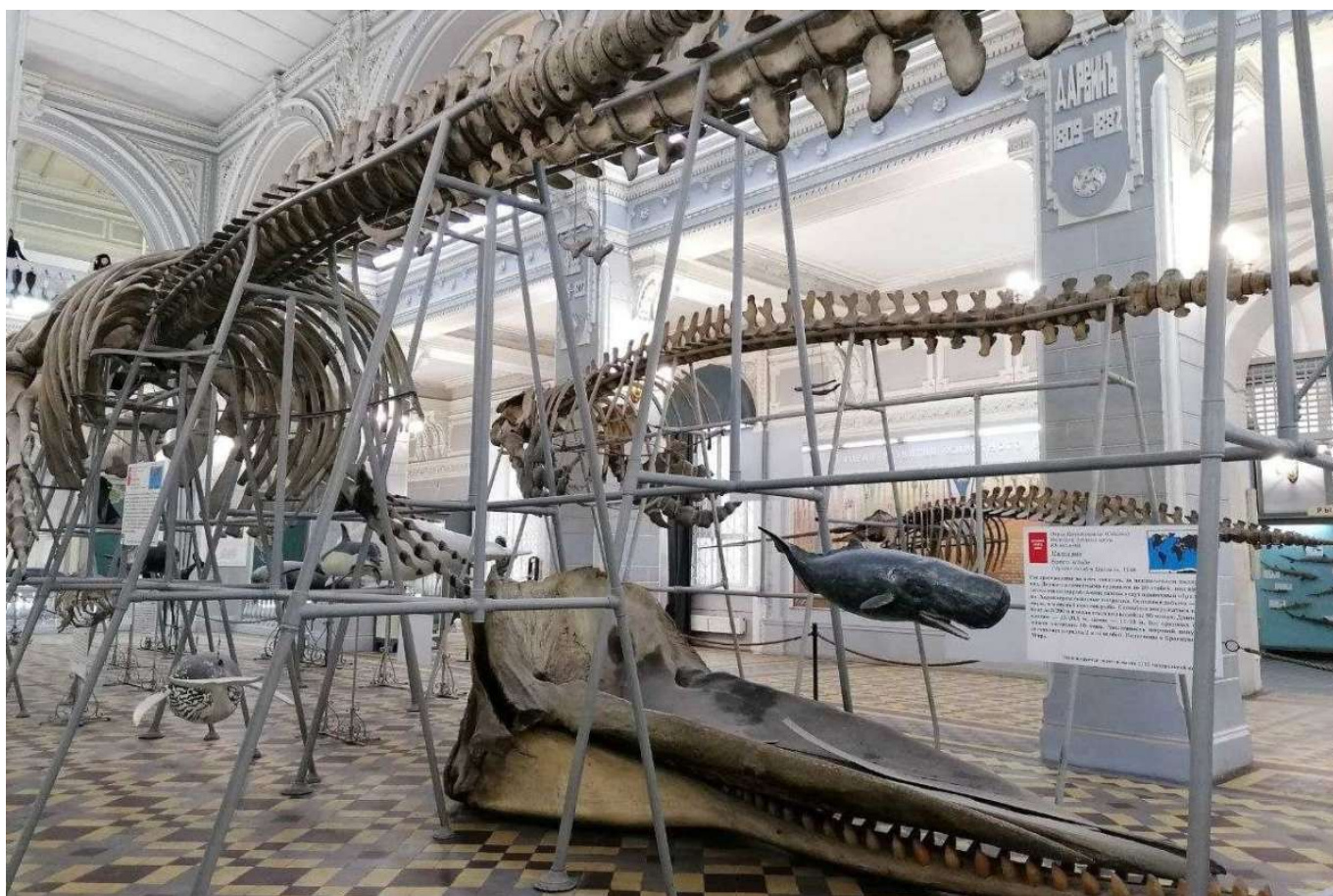
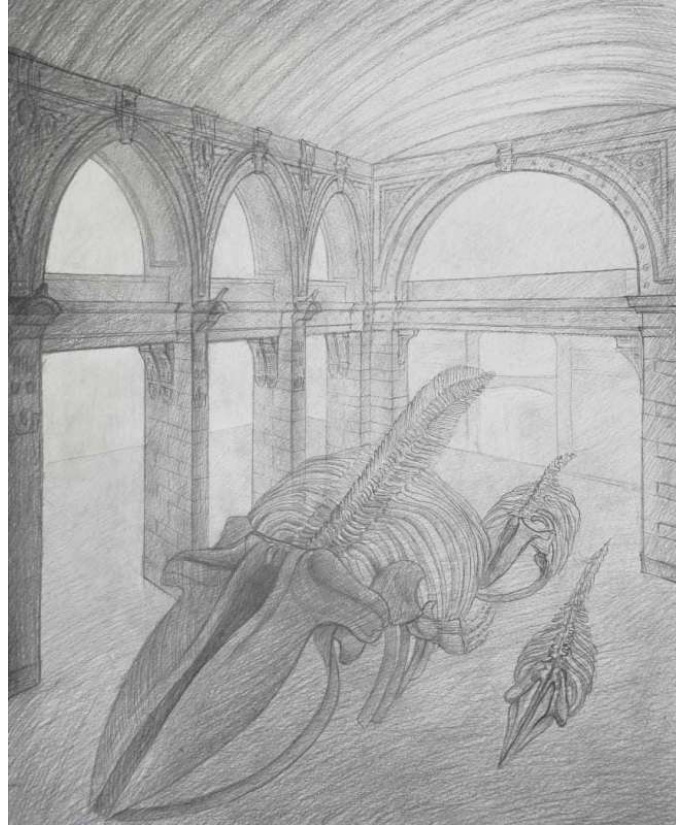
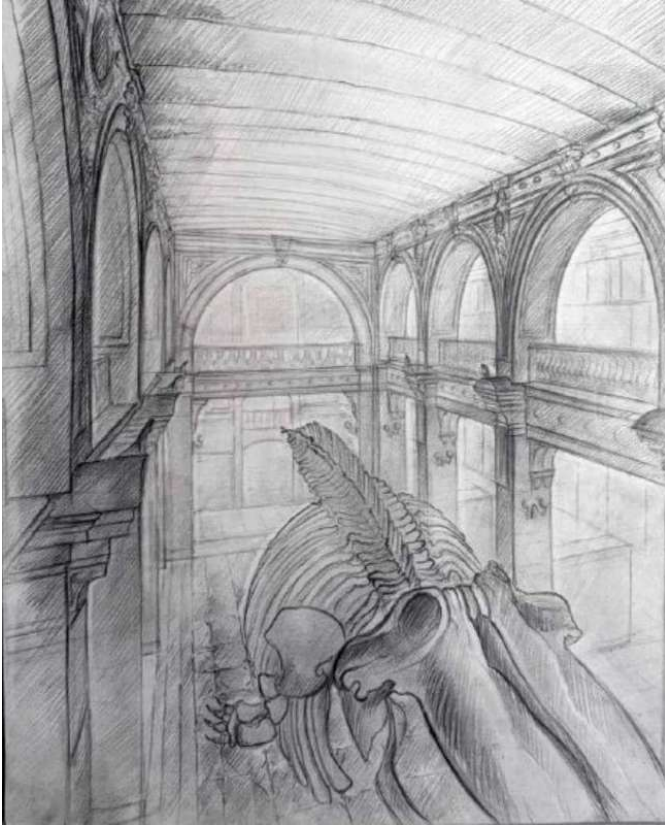


Студенты ИСИ продолжили изучение архитектурного наследия Санкт-Петербурга на площадке Зоологического музея



В марте 2026 года в Высшей школе дизайна и архитектуры Инженерно-строительного института завершился этап натуральных занятий студентов третьего курса направления «Дизайн архитектурной среды» по дисциплине «Архитектурный рисунок».

В рамках дисциплины «Архитектурный рисунок» в предыдущем семестре студенты выполняли зарисовки зданий Санкт-Петербургского политехнического университета Петра Великого. В весеннем семестре они перешли к изучению интерьеров исторических зданий Санкт-Петербурга.



Занятия проводились в Зоологическом музее, который входит в структуру Зоологического института Российской академии наук и обладает одной из самых крупных зоологических коллекций в мире. Музей основан в 1832 году на базе Натурального кабинета Кунсткамеры.



Под руководством доцента Высшей школы дизайна и архитектуры Инженерно-строительного института Ольги Вуль обучающиеся выполнили перспективные наброски интерьеров Зоологического музея. Детали исторического интерьера в сочетании с выставочным оборудованием и выразительными экспонатами формируют уникальную визуальную среду, способствующую развитию профессиональных навыков.