

Студенты ИСИ приняли участие во всероссийском конкурсе "Идеи, преображающие города"



Студенты Высшей школы дизайна и архитектуры и Высшей школы промышленно-гражданского и дорожного строительства прошли отбор и стали участниками очного этапа Всероссийского конкурса «Идеи, преображающие города», который будет проходить в Москве в рамках XXIX международной выставки-форума архитектуры и дизайна «АРХ МОСКВА».

На конкурс были представлены следующие работы студентов ИСИ:

магистры 1 курса ВШДиА, номинация «Проекты и планы городского развития»:

Грачёва Анастасия, Щапов Дмитрий, Кожусь Алексей, Кривобороденко Виолетта, Костенко Анастасия, Демянюк Юлия, Сударикова Александра, Фалалеева Екатерина, Фурсаева Елизавета;

магистры 2 курса ВШДиА, номинация «Благоустройство общественных пространств»:

Золотова Алина, Матвиенко Юлия, Кислухина Светлана, Осипов Лев, Син Женьцзе;

бакалавры 2 курса ВШДиА, номинация «Ландшафтный дизайн» и «Дизайн интерьера общественного пространства»:

Гридина Алина, Белоцерковская Софья, Муромцева Анна, Ермоленко Анна, Петрова Алёна, Гришачов Матвей, Шевлякова Анна;

бакалавр 4 курса ВШПГидС номинация «Городской коворкинг»;

Киценюк Ольга;

специалист 6 курса ВШПГидС , номинация «Благоустройство общественных пространств»;

Кузьминых Артур.

Проекты разработаны под руководством преподавателей ВШДиА: директора высшей школы, доцента Перьковой Маргариты Викторовны и доцентов Ладик Елены Игоревны, Дребезговой Марии Юрьевны, Жука Александра Евгеньевича, а также старшего преподавателя ВШПГидС Бардиной Галины Андреевны.

Поздравляем студентов и преподавателей с успешным участием в конкурсе и желаем дальнейших достижений!





ПРОЕКТ ИНТЕРЬЕРА РЕКРЕАЦИОННОГО ПРОСТРАНСТВА

ГБОУ СОШ №707 Невского района Санкт-Петербурга



Разрез А-А М 1:75



Разрез Б-Б М 1:75



Разрез Б-Б М 1:75

Рекреация у актового зала школы становится комфортным современным пространством для самовыражения, учёбы и отдыха. Проектируются места хранения, зоны коворкинга с локальным освещением, мягкая мебель, сцена.

Пространство предлагает несколько сценариев использования: повседневная среда для учёбы и отдыха, место проведения конференций и встреч, площадка для выступлений.

Планировочная схема М 1:75

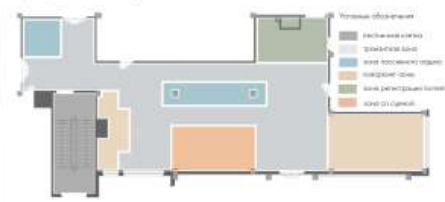
1 Основной сценарий использования пространства



Экспликация

- 1 диван низкий (1 шт.)
- 2 лобовый столик (1 шт.)
- 3 деревянная скамья
- 4 высокие стулья (6 шт.)
- 5 низкие диваны (2 шт.)
- 6 низкие пуфы (6 шт.)
- 7 круглые столы (3 шт.)
- 8 сфера
- 9 стулья (9 шт.)
- 10 стойка регистрации
- 11 деревянная скамья
- 12 конструктивные перегородки (2 шт.)
- 13 письменный стол (1 шт.)
- 14 книжные шкафы (2 шт.)

Функциональное зонирование М 1:150



Тематически рекреация посвящена русской и зарубежной фантастической литературе. Образ заповедного леса, используемый в оформлении помещения, ненавязчиво обрамляет функциональное наполнение литературного кафе. Использование приглушенной цветовой гаммы в зеленых тонах с отдельными контрастными элементами создает благоприятную среду для переключения внимания и концентрации.

Цветовая шкала



2 Альтернативный сценарий использования пространства



Рекреация подходит для проведения конференций и любительских выступлений, открыты двери для детей и взрослых для дополнительного образования.



3 Альтернативный сценарий использования пространства

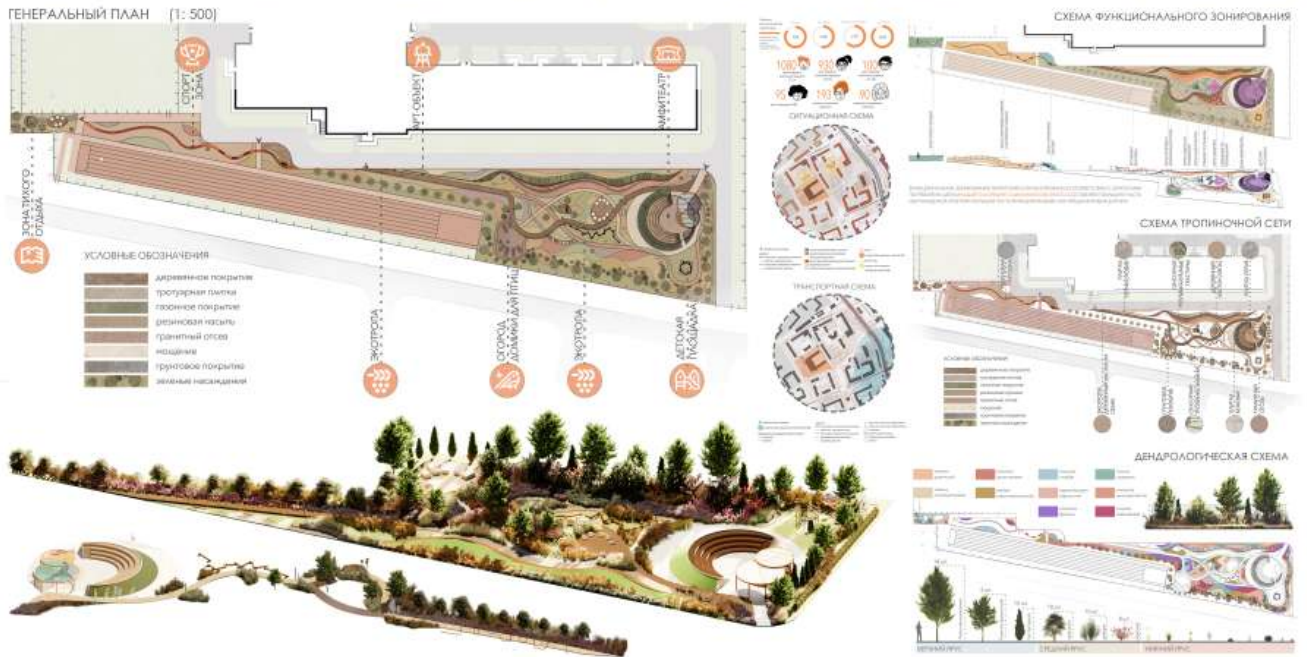


Рекреация идеально оборудована для проведения онлайн-зачетов и просмотра видеороликов.





БЛАГОУСТРОЙСТВО ТЕРРИТОРИИ. ГИБРИДНОЕ ОТКРЫТОЕ ШКОЛЬНОЕ ОБЩЕСТВЕННОЕ ПРОСТРАНСТВО



ФРАГМЕНТ ЭКОТРОПЫ



СКАМЬЯ



АМФИТЕАТР



НАВИГАЦИЯ



СТЕНД-ВЫСТАВКА "КОЛИБРИ"



ДОМИКИ ДЛЯ ПТИЦ



707



ОТЕЛЬ ДЛЯ НАСЕКОМЫХ



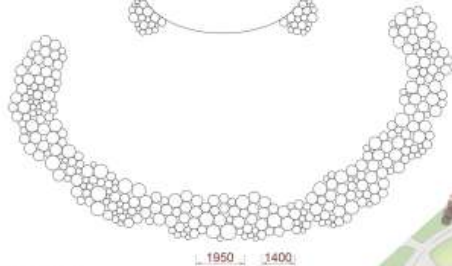


АРХИТЕКТУРНО-ЛАНДШАФТНАЯ ОРГАНИЗАЦИЯ ПРИШКОЛЬНОЙ ТЕРРИТОРИИ

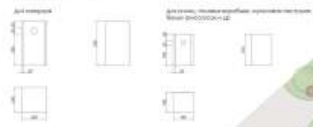
Амфиатр на 80 человек



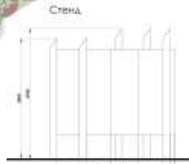
Кормушки для птиц



Домики для птиц



Стена



Экоколяска



ЭКСПЛИКАЦИЯ

- 1 Амфиатр
- 2 Зона пещер (подземная скамья навет)
- 3 Зона с 1-ми сор-объектами
- 4 Зона для пчеловодства птиц
- 5 Зона с 2-ми сор-объектами
- 6 Зона с газ-информацией и мини-ролики
- 7 Экоколяска
- 8 Стена с информацией о микрорайоне



VII Всероссийский конкурс молодых архитекторов и урбанистов «Идеи, преобразующие города»

Номинация 4.3.22. «Ландшафтный дизайн»

Экотропа проходит по территории разделенной на участки по характерным признакам растений: красные и фиолетовые, хвойные и лиственные растения, а также зону лекарственных трав. Концепция прогулочного маршрута экотропы заключается в расширении знаний учащихся школы №707 об окружающей природе, о том кто её населяет, а также знакомство с отдельными природными объектами представляющими познавательный интерес и имеющими эстетическую и экологическую ценность.

Амфиатр выполнен из срубов деревьев, он находится в зоне с еловыми растениями, что погружает детей в атмосферу лесного уединения.

Автор: Белоцерковская София Дмитриевна
г. Санкт-Петербург,

ФГАОУ ВО «Санкт-Петербургский политехнический университет Петра Великого»

Высшая школа дизайна и архитектуры, 2 курс,
Бакалавриат

VII Всероссийский конкурс молодых архитекторов и урбанистов «Идеи, преображающие города»
 Номинация 4.3.25. «Дизайн интерьера общественного пространства»



Санкт-Петербургский политехнический университет Петра Великого
 Высшая школа дизайна и архитектуры
 Направление подготовки 07.03.03. Дизайн архитектурной среды

Студенты: Белоцерковская С.Д., Петрова А.С., Муромцева А.Е.
 группа 3130703/20001
 Преподаватели: Дребезгова М.Ю., Жук А.Е.

Проект интерьера рекреационного пространства школы 707



Расположение помещений на плане этажа школы (М 1:500)



Функциональное зонирование



Схема освещения (М 1:200)



Функционально-технологические планы интерьеров с расстановкой мебели (М 1:150)



Предлагаемый интерьер выполнен в соответствии с эко-стилем. Рекреация содержит большое количество растений: поперотник нефралепис в подвесном кашпо, сингалопус, вьющийся по стене и вертикальный сад на нескольких стенах пространства, в состав которого входят: циссус, аспарагус, маранта и хлорофитум. В интерьере используется два вида деревянной фактуры и неоновая подсветка холодного свечения.

Для проекта были разработаны также малые архитектурные формы как: Раскладная скамья и пуфики, деревянные высокие сидения и стена с информационной и литературной жонглем.



Разработанное пространство имеет возможность трансформироваться в зависимости от цели использования: 1)Удобственная расстановка мебели, 40 сидячих мест, 77 из которых предназначены для работы за столами, 2)Выступление на сцене. Сцена и пуфы раскладываются из 20 пуфов получается 40 зрительных мест, 3)Ожидание мероприятия в актовом зале. Пуфы разбираются вдоль стены и в два ряда между краем, таким образом в рекреацию образуется 65 сидячих мест.

Разрез А-А



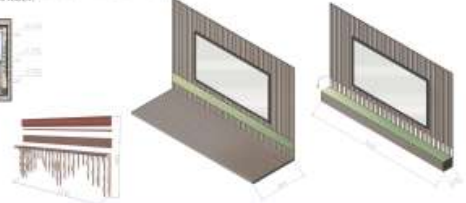
Разрез В-В



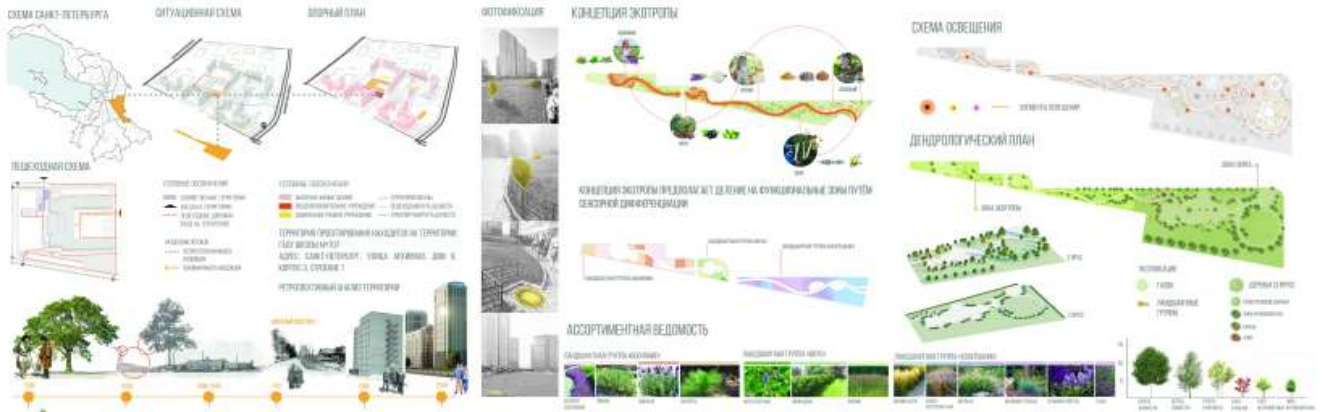
Разрез Б-Б



Разрез Г-Г



БЛАГОУСТРОЙСТВО ТЕРРИТОРИИ. ГИБРИДНОЕ ОТКРЫТОЕ ШКОЛЬНОЕ ОБЩЕСТВЕННОЕ ПРОСТРАНСТВО (ГБОУ СОШ №707, САНКТ-ПЕТЕРБУРГ)



ГЕНЕРАЛЬНЫЙ ПЛАН

