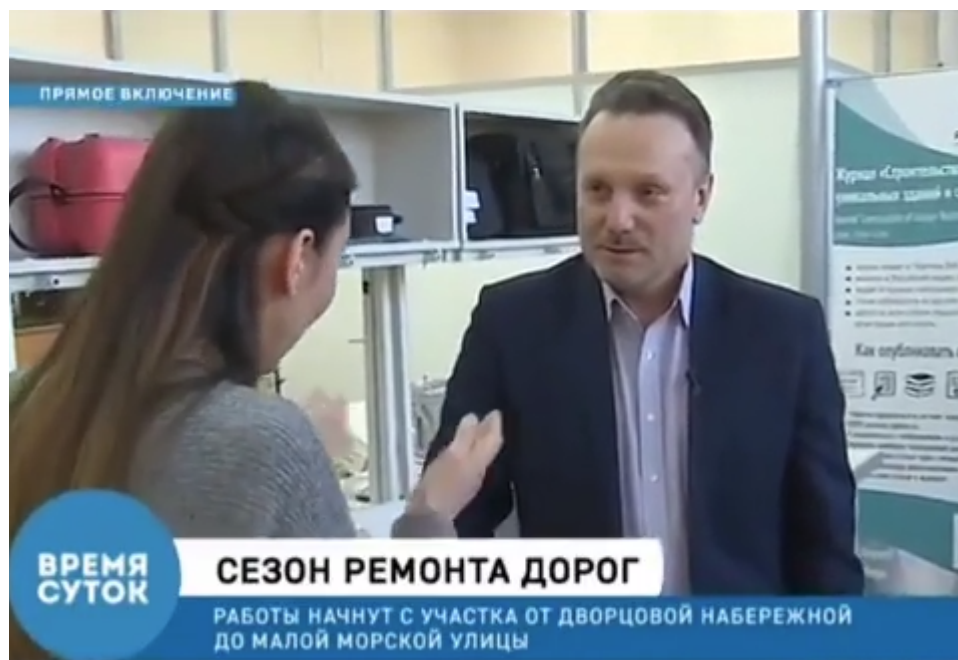


Выпускник кафедры «Гидравлика и прочность» ИСИ



#ИСИ_ПЕТРА

06.06.17 Абдулаев Джамал Амирович (кафедра «Гидравлика и прочность» ИСИ) на отлично защитил магистерскую диссертацию «Гидравлическая устойчивость тепловых сетей». Джамал получает «красный» магистерский диплом с отличием и рекомендацию в аспирантуру.

В 2011 он окончил школу № 6 им. Героя России М.О.Омарова в г. Каспийске, Республики Дагестан. С не самыми высокими баллами ЕГЭ он сумел поступить только на направление «Природообустройство». Напряженно учась он перешел на направление «Строительство», активно участвовал в научно-исследовательских работах по легким стальным тонкостенным конструкциям (ЛСТК) на кафедре СУЗИС, защитил на отлично бакалаврскую выпускную работу.

При поступлении в магистратуру увлекся новой научной тематикой. Великолепно знает английский язык.

За время обучения опубликовал четыре РИНЦ-индексированных и три SCOPUS-индексированных работы:

1. Абдулаев Д.А., Маркелова Е.А., Сабирзянов А.Р., Миронов Н.Ю. Гидравлическая устойчивость тепловой сети // Строительство уникальных зданий и сооружений. 2017. № 1 (52). С. 67-85.
2. Колосов Е.С., Абдулаев Д.А., Кафидов Г.А., Медведев И.Е., Скребцов И.Д. Проверка устойчивости многоэтажного здания в сейсмоактивном регионе // Ростовский научный журнал. 2017. № 5. С. 576-594.
3. Trubina D., Abdulaev D., Pichugin E., Rybakov V., Garifullin M., Sokolova O. Comprasion of the

bearing capacity of I-st-profile depending on the thickness of its elements // Applied Mechanics and Materials. 2015. Vol. 725-726. pp. 752-757.

4. Трубина Д.А., Кононова Л.А., Кауров А.А., Пичугин Е.Д., Абдулаев Д.А. Местная потеря устойчивости стальных холодногнутох профилей в условиях поперечного изгиба // Строительство уникальных зданий и сооружений. 2014. № 4 (19). С. 109-127.

5. Trubina D., Abdulaev D., Pichugin E., Garifullin M. The loss of local stability of thin-walled steel profiles // Applied Mechanics and Materials. 2014. Vol. 633-634. pp. 1052-1057.

6. Trubina D., Abdulaev D., Pichugin E., Rybakov V. Geometric nonlinearity of the thin-walled profile under transverse bending // Applied Mechanics and Materials. 2014. Vol. 633-634. pp. 1133-1139.

7. Trubina D., Abdulaev D., Pichugin E., Rybakov V. Effect of constructional measures on the total and local loss stability of the thin-walled profile under transverse bending // Applied Mechanics and Materials. 2014. Vol. 633-634. pp. 982-990.

! □Внимание аспирантов и студентов из других вузов:

перевод к нам в бакалавриат, специалитет, магистратуру и аспирантуру ИСИ на направление "Строительство" – это устоявшаяся практика. Мы ждем новое пополнение.