

Заседание секции «Градостроительство» в рамках Недели науки ИСИ



19 секций проведут свои заседания в рамках Всероссийской научной конференции «Неделя науки ИСИ», которая стартовала 3 апреля 2023 года и продлится всю неделю. По результатам работы конференции лучшие доклады будут опубликованы в Сборнике, индексируемом в РИНЦ

4 апреля 2023 прошло первое заседание секции «Градостроительство», в которой принял участие 21 человек, заслушано 16 докладов, которые с большим интересом были восприняты слушателями

Особо хочется отметить доклады студентов 2-го курса, обучающихся на магистерской программе 07.04.04_01 Информационное моделирование объектов градостроительства:

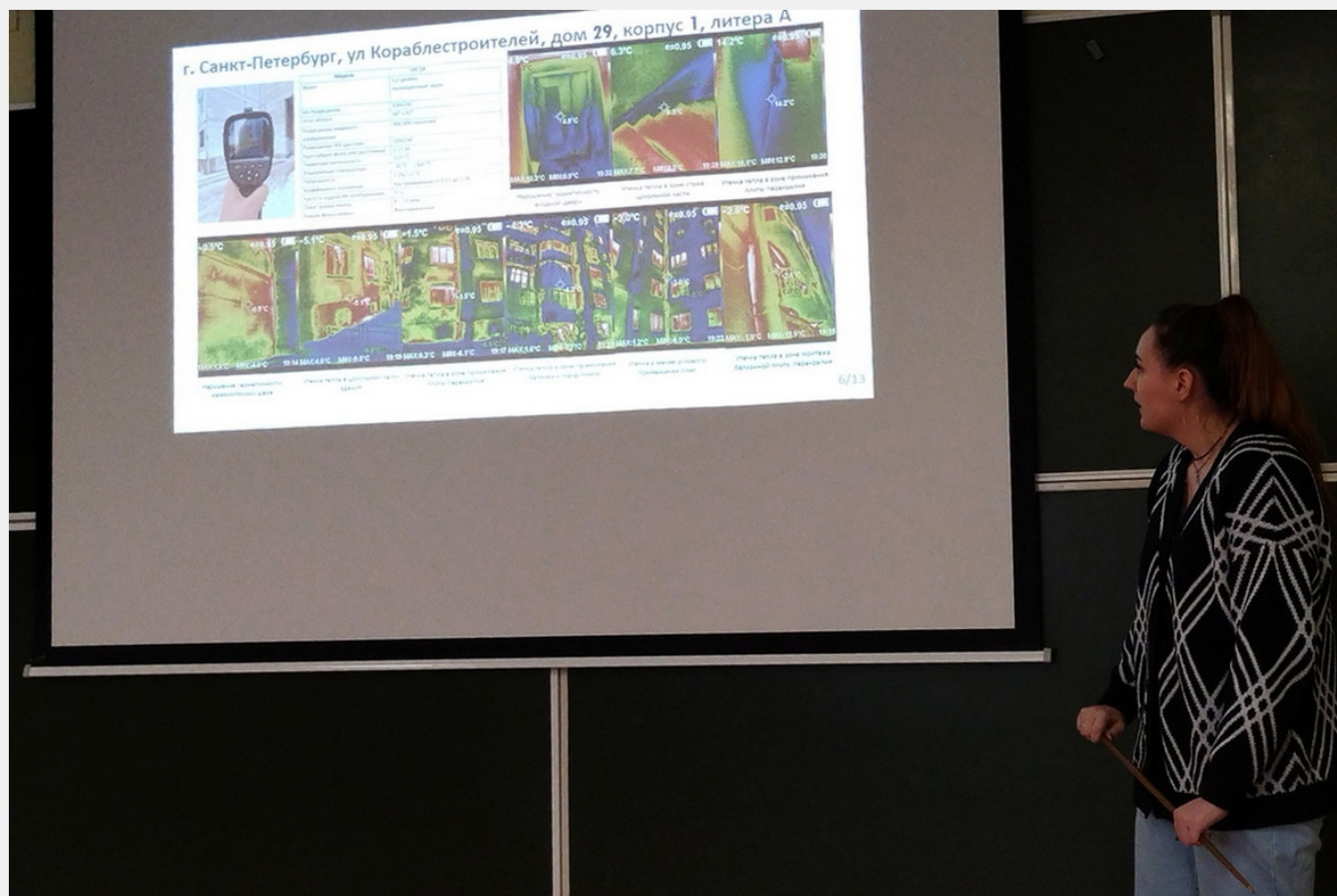
Михайловой Дарьи на тему: «Концепция ревитализации территории Галерного острова в Санкт-Петербурге», научный руководитель – к.т.н., доцент ВШГиЭС
Брайла Н.В.

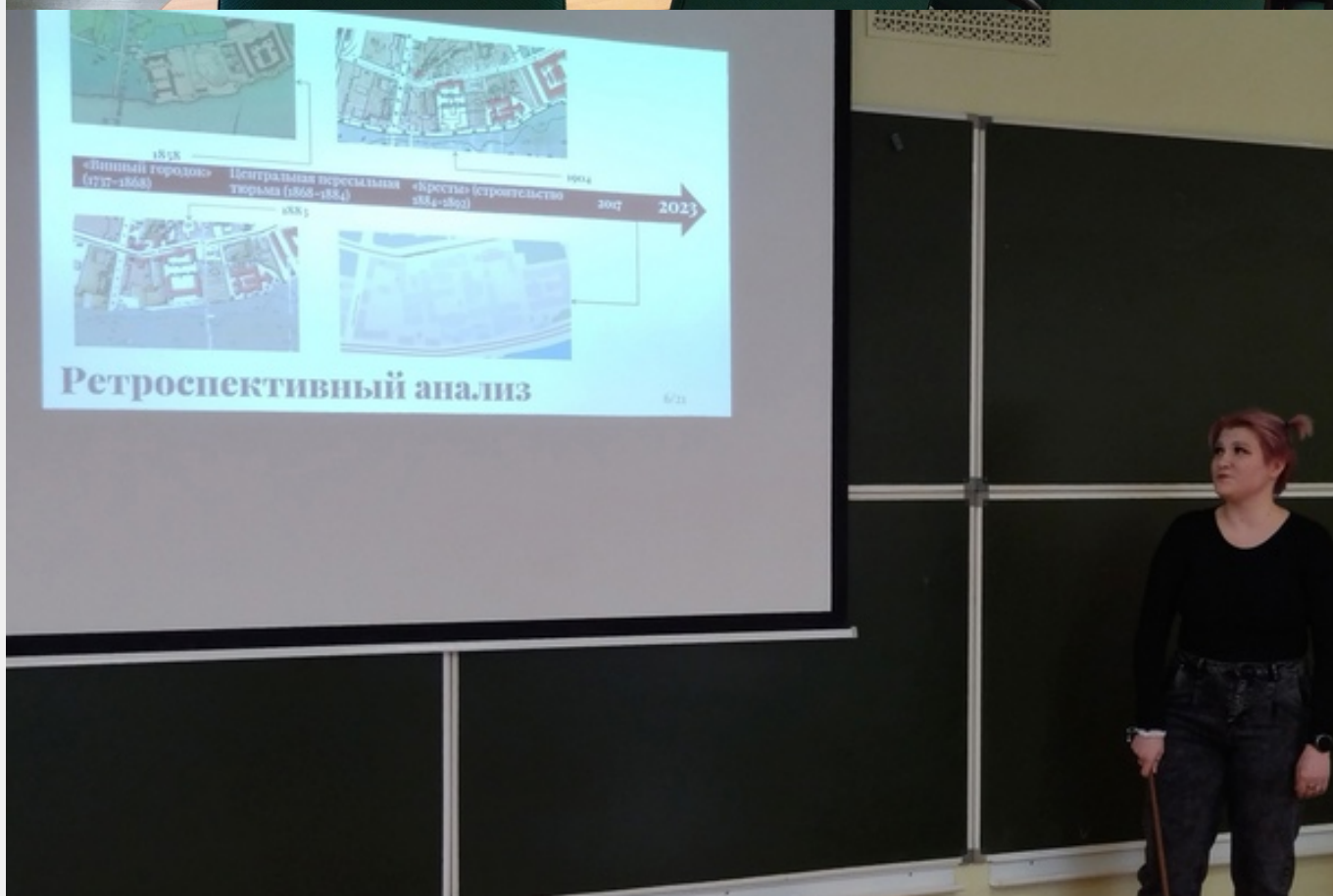
Педенко Виктории на тему: «Градостроительное развитие территории усадебных комплексов Строгановых (на примере архитектурного ансамбля «Усадьба Строгановых-Васильчиковых» в с. Воышово Псковской области), научный руководитель – д.арх., директор ВШДиА **Перькова М.В.**

Скринниковой Наталии на тему: «Концепция реновации старопромышленного квартала г. Выборга», научный руководитель – к.арх., доцент ВШГиЭС **Ямшнов И.В.**

Амини Сайеда Санауллы на тему: «Разработка механизма формирования и использования городского пространства, адаптированного для маломобильных групп населения (на примере г. Кабул, Афганистан), научный руководитель – к.т.н., доцент ВШГиЭС **Симанкина Т.Л.**

Работа конференции продолжается...





Число инвалидов
Афганистан проживает свыше 4 х млн. 800) людей с ограниченными возможностями – 14% населения Афганистана, в основном в результате войны, порядка 31815 чел. – это люди с физическими возможностями.

Причины
Основной причиной увеличения числа инвалидов в Афганистане является война. По данным Афганской комиссии по правам человека, около 41% людей с ограниченными возможностями пострадали от войны. Почти эти люди являются инвалидами и имеют травмы, в основном рук и ног. Почти 50% – нарушения физические органы чувств, как потеря слуха и зрения.


Проблемы
Инфраструктура не соответствует потребностям инвалидов на пути при передвижении. Отсутствие рампы и не соответствующие дорожные дорожки.



Модель градостроительного развития территории усадебного комплекса с уточнением рекреационных зон



на
у бере
усной набережной
тона
кских детских площадок
бных площадок
и проект инвентаря



7/12

